

# #62097

12V  $\approx$  65W

# Bestway.



Elektro-  
magnetische  
Verträglichkeit  
Regelmäßige  
Produktions-  
Überwachung

www.tuv.com  
ID 4000000000



## Sidewinder™ - 2 Go DC Air Pump OWNER'S MANUAL

[www.bestway-global.com](http://www.bestway-global.com)

[www.bestway-service.com](http://www.bestway-service.com)

S-S-003160

# ISTRUZIONI PER L'USO

**NOTA:** LEGGERE ATTENTAMENTE PRIMA DELL'USO E CONSERVARE QUESTE ISTRUZIONI.

**ATTENZIONE:** PER EVITARE IL RISCHIO DI SCOSSE ELETTRICHE NON ESPORRE DIRETTAMENTE ALL'ACQUA O ALLA PIOGGIA.  
ESCLUSIVAMENTE PER USO AL COPERTO.

## AVVERTENZA:

1. Prima di utilizzare il dispositivo, estrarre la spina o scollegarlo dall'alimentazione elettrica.
2. Il cavo di alimentazione non può essere sostituito. Se il cavo è danneggiato, il prodotto deve essere smaltito.
3. Utilizzare la pompa collegandola ad una presa da 12V.
4. Non far funzionare il motore per più di 10 minuti consecutivi. Tra un uso e l'altro, lasciare raffreddare il motore per almeno 10 minuti.
5. È severamente vietato l'uso della pompa ai bambini.
6. Gli attacchi per il gonfiaggio e lo sgonfiaggio devono rimanere liberi da pietrisco e detriti in genere.
7. Conservare il prodotto in luogo asciutto.

**NOTA 1:** Non tutte le valvole dell'aria possono essere sgonfiate dalla pompa. Alcune valvole a una via devono essere infatti sgonfiate manualmente.

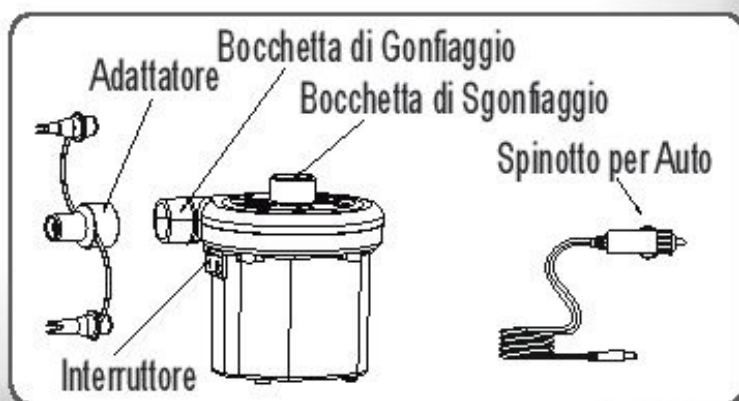
**NOTA 2:** Alcuni articoli Bestway sono dotati di una speciale valvola di sicurezza interna che impedisce la fuoriuscita dell'aria. Si consiglia di sgonfiare questi articoli semplicemente svitando la valvola anziché utilizzando la pompa.

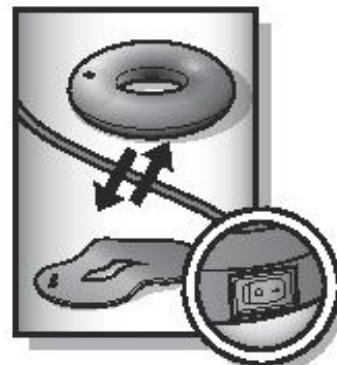
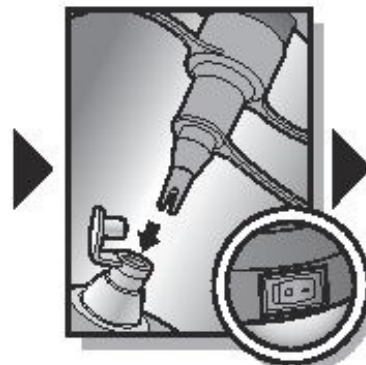
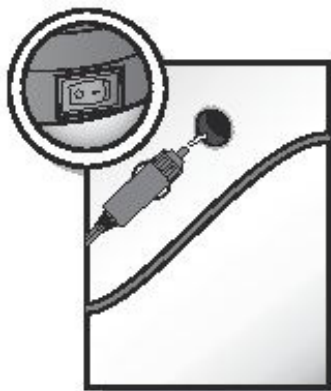
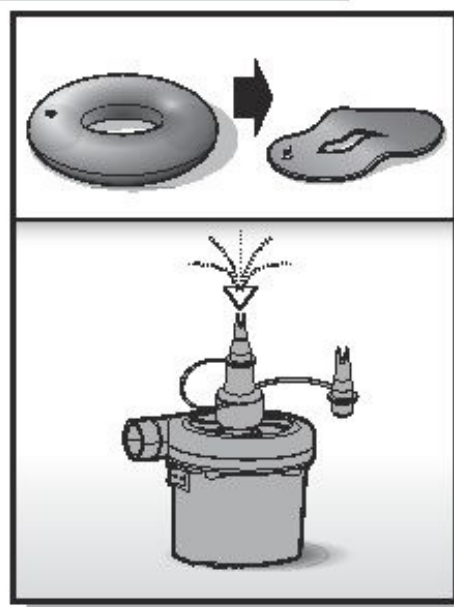
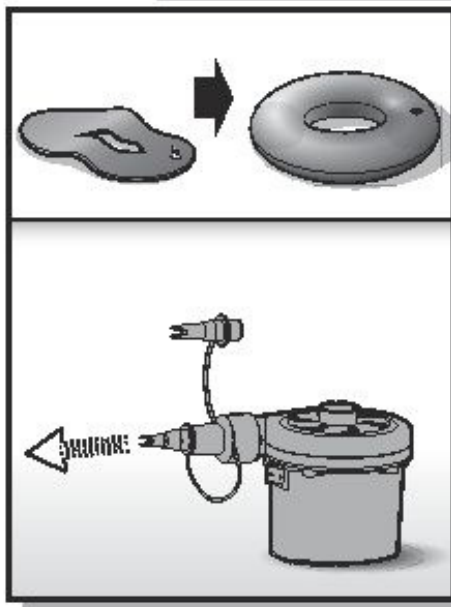
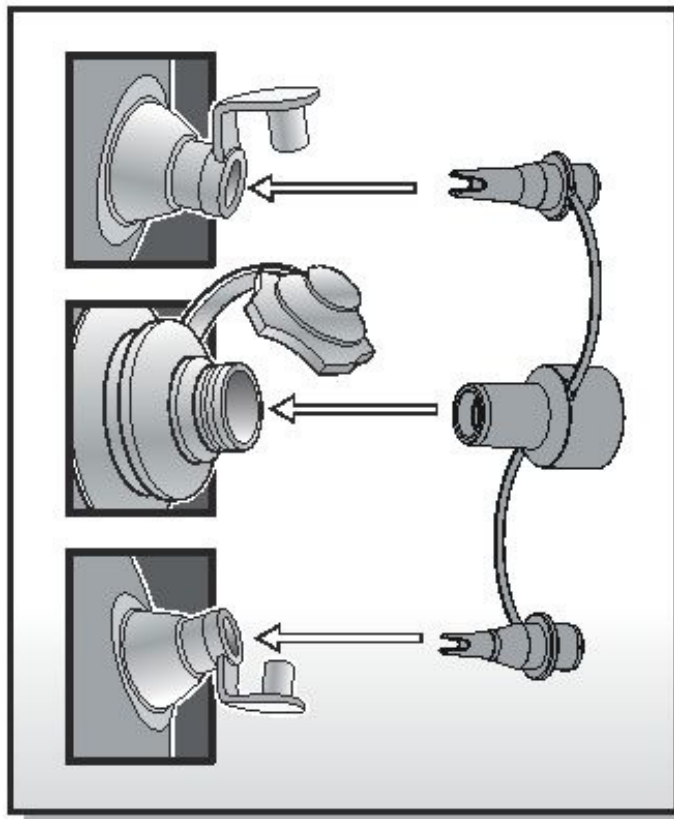


## Significato del bidone a rotelle con una croce sopra:

Non smaltire le apparecchiature elettriche con i normali rifiuti solidi urbani, ma raccogliarli separatamente. Per informazioni sui sistemi di raccolta disponibili, contattare le autorità locali.

In caso di smaltimento delle apparecchiature elettriche in discariche, eventuali perdite di sostanze pericolose potrebbero inquinare la falda acquifera ed entrare nella catena alimentare, danneggiando così la salute e il benessere delle persone. Come previsto dalla legge, in caso di sostituzione delle apparecchiature il venditore è obbligato a ritirare il vecchio dispositivo per il suo smaltimento gratuito.







**NOTE:** Drawings for illustration purpose only. May not reflect actual product. Not to scale.

**NOTA:** Desenhos apenas para motivos de ilustração. Pode não representar o produto real. Não em escala.

**NOTA:** Los diseños se han realizado solo como ilustración. Pueden no reflejar el producto real. No realizados a escala.

**HINWEIS:** Zeichnungen nur zu Illustrationszwecken. Eventuelle Abweichungen zum Produkt möglich. Nicht maßstabgetreu.

**HUOMAA:** Piirrookset on tehty vain havainnollistamistarkoituksessa. Ne voivat poiketa todellisesta tuotteesta. Piirrookset eivät ole mittakaavassa.

**OPM.:** Tekeningen louter voor illustratieve doeleinden. Weerspiegelt mogelijk niet het actuele product. Niet op schaal.

**NOTA:** Le immagini sono solo a scopo illustrativo e potrebbero non corrispondere a quelle del prodotto. Inoltre, non sono raffigurate in scala.

**REMARQUE:** Les dessins servent uniquement à illustrer le produit. Ils ne correspondent pas nécessairement au produit réel et ne sont pas à l'échelle réelle.

**ΣΗΜΕΙΩΣΗ:** ΤΑ ΣΧΕΔΙΑ ΠΑΡΕΧΟΝΤΑΙ ΜΟΝΟ ΓΙΑ ΛΟΓΟΥΣ ΑΠΕΙΚΟΝΙΣΗΣ. ΜΠΟΡΕΙ ΝΑ ΜΗΝ ΑΝΤΑΠΟΚΡΙΝΟΝΤΑΙ ΣΤΟ ΠΡΑΓΜΑΤΙΚΟ ΠΡΟΪΟΝ ΚΑΙ ΝΑ ΜΗΝ ΑΝΑΓΟΝΤΑΙ ΣΤΗ ΣΩΣΤΗ ΚΛΙΜΑΚΑ.

**ПРИМЕЧАНИЕ:** Чертежи приводятся только для иллюстрации. Они могут отличаться от фактического изделия. Чертежи не в масштабе.

**UWAGA:** Rysunki mają tylko charakter ilustracyjny. Mogą odbiegać od właściwego produktu. Wymiary na rysunku nie są wymiarami rzeczywistymi.

**FIGYELEM:** Az ábrák csak illusztrációs célokat szolgálnak. Nem feltétlenül az eredeti terméket mutatják be. A méretarányok a valótól eltérhetnek.

**OBS:** Ritningarna är endast illustrativa. De kanske inte visar den aktuella produkten. Ej skalenliga.

#### Shanghai

Bestway Global Holding Inc.  
No.3065 Cao An Road,  
Shanghai, 201812, China  
Tel: 86 21 6913 5588  
Fax: 86 21 5913 8383  
E-mail: info@bestway-shanghai.com

#### Hong Kong

Bestway (Hong Kong) International Ltd.  
Suite 713, 7/Floor, East Wing, Tsim Sha Tsui Centre,  
66 Mody Road, Kowloon, Hong Kong  
Tel: 852 2997 7169  
Fax: 852 2997 7869  
E-mail: info@bestway-hongkong.com

#### Europe

Bestway (Europe) S.r.l.  
Via Residenza 5,  
20098 San Giuliano Milanese (MI) - Italy  
Tel: 39 02 9884 881  
Fax: 39 02 9884 8828  
E-mail: info@bestway-europe.com

#### Central & South America

Bestway Central & South America Ltda  
Salar Ascotan 1282, Parque Enea,  
Pudahuel, Santiago, Chile  
Tel: 562 3203 6438  
Fax: 562 3203 6409  
E-mail: info@bestway-southamerica.com

#### U.S.A.

Bestway (USA) Inc.  
3249 E. Harbour Drive, Phoenix, Arizona 85034,  
United States of America  
Tel: 1 480 838 3888  
Fax: 1 480 304 3349  
E-mail: sales@bestway-northamerica.com

#### Australia

Bestway Australia Pty Limited  
Unit 10/71-83 Asquith Street,  
Silverwater, NSW 2128, Australia  
Tel: 61 2 9037 1388  
Fax: 61 2 9737 9423  
E-mail: info@bestway-australia.com