

## 58233 SKIMMER DI SUPERFICIE PER PISCINA

### AVVERTENZA

ISTRUZIONI DI SICUREZZA IMPORTANTI. LEGGERE ATTENTAMENTE E SEGUIRE TUTTE LE ISTRUZIONI.

ATTENZIONE: Per ridurre il rischio di lesioni, non consentire ai bambini di utilizzare questo prodotto.

ATTENZIONE: Il prodotto deve essere montato e smontato da persone adulte.

AVVERTENZA: Non rimuovere né ostruire l'apertura del galleggiante mentre è in funzione la pompa del filtro o il filtro a sabbia.

AVVERTENZA: Tenere le mani e i capelli lontani dallo skimmer mentre è in funzione la pompa del filtro o il filtro a sabbia.

AVVERTENZA: Non utilizzare la pompa del filtro o il filtro a sabbia quando la piscina è occupata.

AVVERTENZA: Per evitare il rischio di subire lesioni anche fatali, accertarsi che la pompa del filtro o il filtro a sabbia sia scollegato prima di avviare le operazioni di manutenzione.

NOTA: Rimuovere il prodotto dalla piscina prima di posizionare il telo di copertura.

NOTA: Verificare la presenza di tutti i componenti prima dell'utilizzo. Contattare Bestway all'indirizzo del servizio clienti riportato nel presente manuale per comunicare la mancanza di componenti o la presenza di parti danneggiate al momento dell'acquisto.

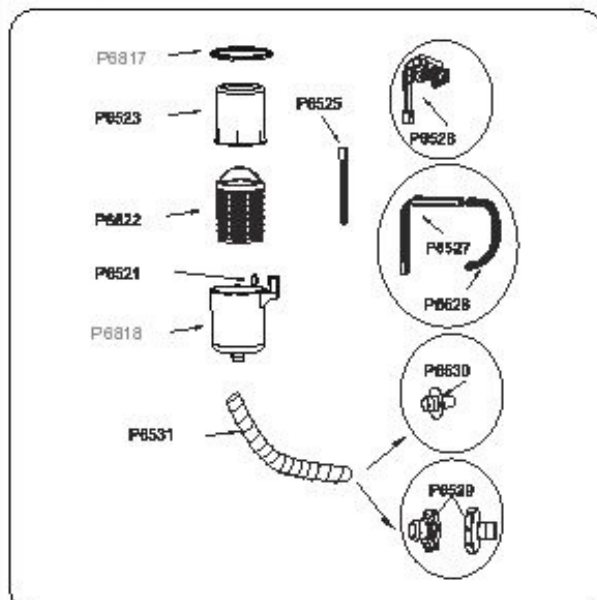
NOTA: I disegni sono forniti solo a scopo illustrativo e potrebbero essere diversi dal prodotto. I disegni non sono in scala.

CONSERVARE QUESTE ISTRUZIONI

### Specifiche

Compatibilità della pompa del filtro o del filtro a sabbia	portata da 3.028 l/h (800 gal/h) in poi
Compatibilità con la piscina	da 4,5 (15 ft) m in poi

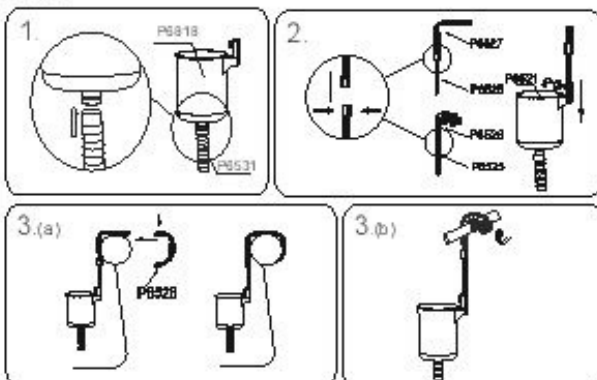
### Vista d'insieme dei componenti



P6818	P6521	P6622	P6523	P6817
Corpo dello skimmer	Vite	Cestino	Galleggiante	Copertura

P6525	P6526	P6527	P6528	P6529/P6530	P6531
Asta regolabile	Gancio telaio	Gancio	Braccio	Adattatore del tubo flessibile	Tubo flessibile

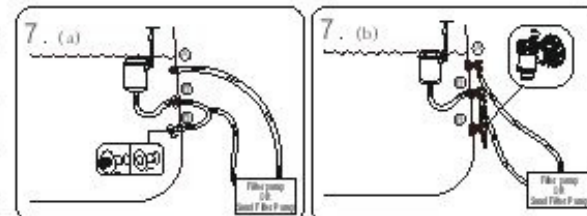
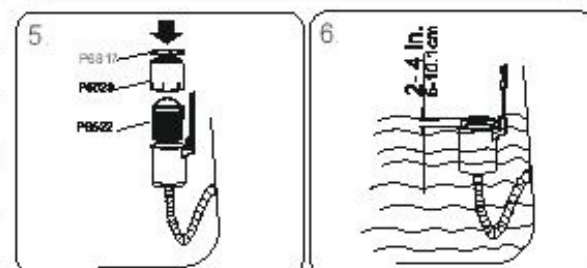
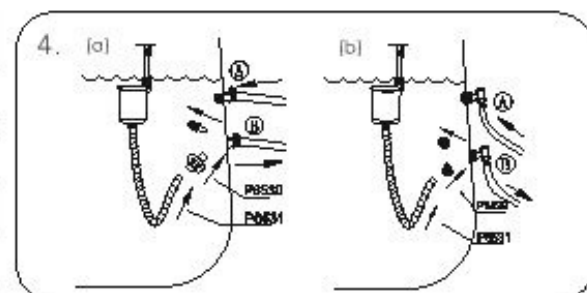
### Montaggio



### NOTA:

1. Montare il gancio: applicare l'asta regolabile (P6525) attraverso il dispositivo di fissaggio regolabile sul gancio (P6527 o P6526). Applicare il gancio montato all'involucro dello skimmer e stringerlo con le viti in dotazione (P6521) (v. Fig. 2).
2. PER LE PISCINE FAST SET™ E OVAL FAST SET™ (v. Fig. 3) Collocare il gancio montato sull'anello gonfiabile della piscina in prossimità della valvola di uscita e applicare il braccio (P6528). L'apertura del gancio può essere regolata premendo e facendo scorrere contemporaneamente il braccio.
3. PER PISCINE PRO™ CON STRUTTURA IN ACCIAIO E CON STRUTTURA RETTANGOLARE (v. Fig. 4)

Collocare l'anello della struttura montata sulla guida superiore della piscina in prossimità della valvola di uscita. Se necessario, regolare il gancio e stringere il dado sul gancio della struttura (P6526).



### NOTA:

Sono forniti due tipi di adattatori per i tubi. Utilizzare quello che si adatta alla valvola di uscita della piscina. (v. Fig. 4)

Se la piscina è dotata di due valvole di uscita, bloccare una delle due. (v. Fig. 7)

### Uso

1. Il galleggiante deve fuoriuscire dall'involucro dello skimmer di 5-10,1 cm (2-4 in.). Per regolare l'altezza del galleggiante, allentare la vite (P6521), far scorrere l'involucro dello skimmer (P6818) verso l'alto o verso il basso e stringere la vite (v. Fig. 6).  
**IMPORTANTE:** lo skimmer deve essere sempre perpendicolare alla superficie dell'acqua.
2. Collegare la pompa del filtro o il filtro a sabbia per attivare lo skimmer.

### Conservazione

1. Smontare il prodotto.
2. Pulire e asciugare completamente tutti i componenti.
3. Riporre in un luogo caldo e asciutto.