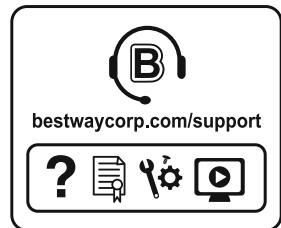


Bestway®



©2023 Bestway Inflatables & Material Corp.

All rights reserved/Tous droits réservés/Todos los derechos reservados/Alle Rechte vorbehalten/Tutti i diritti riservati

Trademarks used in some countries under license from/

Marques utilisées dans certains pays sous la licence de/

Marcas comerciales utilizadas en algunos países bajo la licencia de/

Die Warenzeichen werden in einigen Ländern verwendet unter Lizenz der/

Marchi utilizzati in alcuni paesi concessi in licenza a

Bestway Inflatables & Material Corp., Shanghai, China

Manufactured, distributed and represented in the European Union by/

Fabriqué, distribué et représenté dans l'Union Européenne par/Fabricado, distribuido y representado en la Unión Europea por/

Hergestellt, vertrieben und in der Europäischen Union vertreten von/Prodotto, distribuito e rappresentato nell'Unione Europea da

Bestway Europe S.p.a., Via Resistenza, 5, 20098 San Giuliano Milanese (Milano), Italy

Distributed in Latin America by/Distribué en Amérique latine par/Distribuido en Latinoamérica por/Distribuido na América Latina por

Bestway Central & South America Ltda, Salar Ascotan 1282, Parque Enea, Pudahuel, Santiago, Chile

Distributed in Australia & New Zealand by **Bestway Australia Pty Ltd, Unit 2/98-104 Carnarvon St Silverwater, NSW 2128, Australia**

Tel: Australia: (+61) 2 9037 1388; New Zealand: 0800 142 101

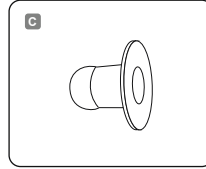
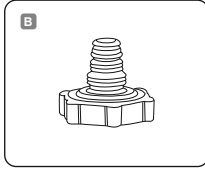
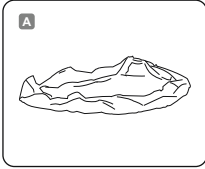
Distributed in United Kingdom by **Bestway Corp UK Ltd, 8 Wentworth Road, Heathfield Industrial Estate, Newton Abbot, Devon, TQ12 6TL**

Exported by/Exporté par/Exportado por/Exportiert von/Esportato da

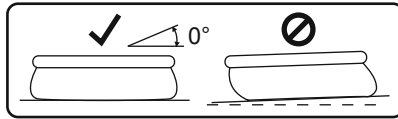
Bestway (Hong Kong) International Ltd./Bestway Enterprise Company Limited

Suite 713, 7/Floor, East Wing, Tsim Sha Tsui Centre, 66 Mody Road, Kowloon, Hong Kong

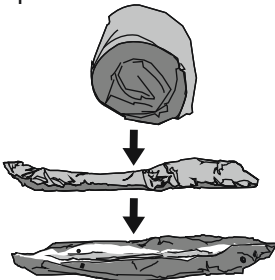
www.bestwaycorp.com



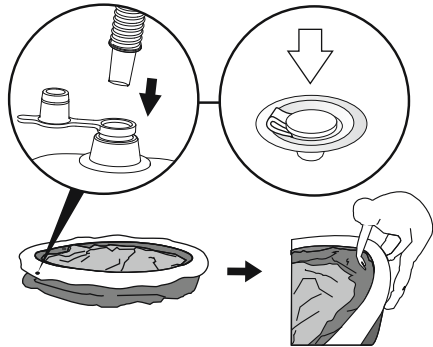
FAST SET™	2.44 m x 61 cm (8' x 24")	3.05 m x 66 cm (10' x 26")	3.05 m x 76 cm (10' x 30")	3.66 m x 76 cm (12' x 30")	3.96 m x 84 cm (13' x 33")	4.57 m x 84 cm (15' x 33")	4.57 m x 1.07 m (15' x 42")	4.57 m x 1.22 m (15' x 48")
	57448;57449; 57450	57456;57457; 57458	57266;57269; 57270	57273;57274; 57275;57443; 57444;57445	57375;57376	57313;57315	57371;57372	57289
A	x1	x1	x1	x1	x1	x1	x1	x1
B	x1	x1	x1	x1	x1	x1	x1	x1
C	x2	x2	x2	x2	x2	x2	x2	x2



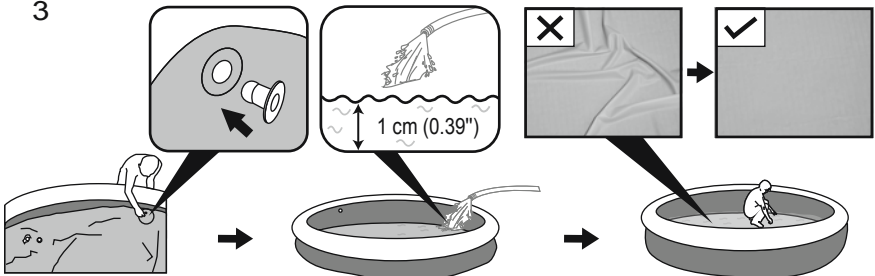
1



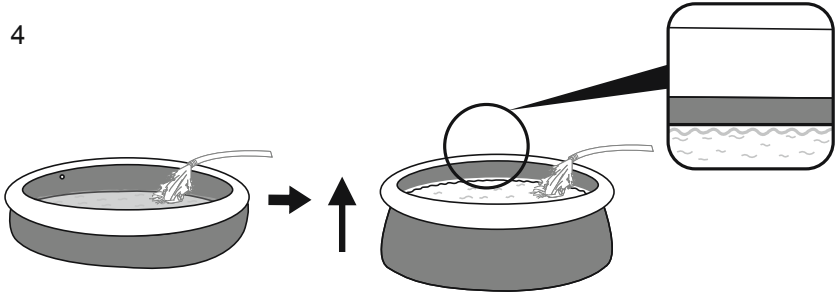
2



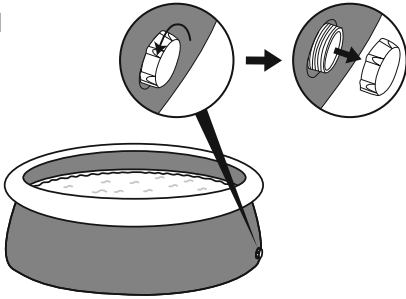
3



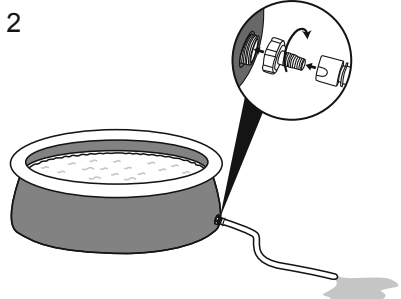
4



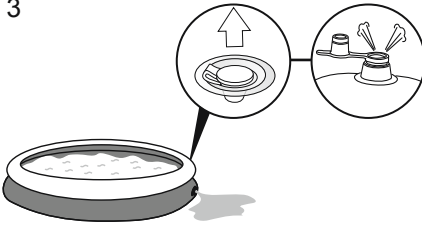
1



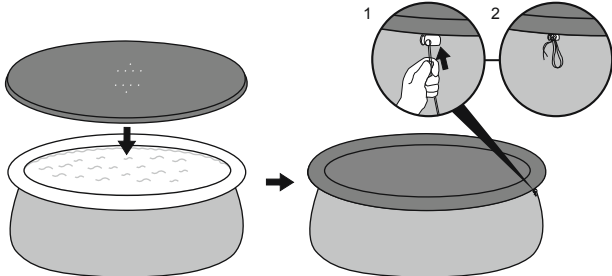
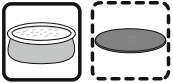
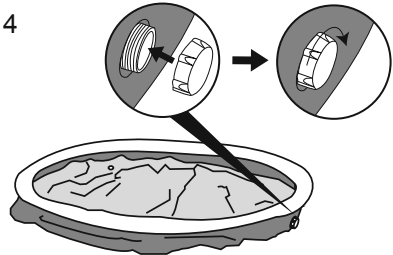
2



3



4





MANUALE D'USO



Visita il canale YouTube Bestway

ISTRUZIONI DI SICUREZZA IMPORTANTI

⚠ AVVERTENZA

SI PREGA DI LEGGERE E SEGUIRE TUTTE LE ISTRUZIONI RIPORTATE DI SEGUITO.

- Si prega di leggere e attenersi a tutte le informazioni contenute in questo manuale utente prima di installare e utilizzare la piscina. Queste avvertenze, istruzioni e linee guida di sicurezza riguardano alcuni dei rischi più comuni, ma non possono necessariamente includere tutti i possibili rischi e pericoli. E' opportuno usare sempre cautela e buon senso nello svolgere qualsiasi attività in acqua. Si prega di conservare queste istruzioni per l'uso futuro, tenendo inoltre presente che le informazioni possono variare a seconda del modello di piscina acquistato.
- Conservare queste istruzioni in un luogo sicuro. In mancanza delle stesse, rivolgersi al produttore o effettuare una ricerca sul sito Web www.bestwaycorp.com.
- Affidare a un adulto competente la supervisione della piscina ogni volta che la stessa viene utilizzata.
- Barriere, coperture per la piscina, allarmi o simili dispositivi di sicurezza sono ausili utili, ma non sostituiscono la supervisione continua e competente di un adulto.

Utilizzo sicuro della piscina

- Incoraggiare tutti gli utenti, in particolare i bambini, a imparare a nuotare.
- Si prega di leggere e attenersi a tutte le informazioni contenute in questo manuale utente prima di installare e utilizzare la piscina. Queste avvertenze, istruzioni e linee guida di sicurezza riguardano alcuni dei rischi più comuni, ma non possono necessariamente includere tutti i possibili rischi e pericoli. E' opportuno usare sempre cautela e buon senso nello svolgere qualsiasi attività in acqua. Si prega di conservare queste istruzioni per l'uso futuro, tenendo inoltre presente che le informazioni possono variare a seconda del modello di piscina acquistato.
- Conservare queste istruzioni in un luogo sicuro. In mancanza delle stesse, rivolgersi al produttore o effettuare una ricerca sul sito Web www.bestwaycorp.com.
- Affidare a un adulto competente la supervisione della piscina ogni volta che la stessa viene utilizzata.
- Barriere, coperture per la piscina, allarmi o simili dispositivi di sicurezza sono ausili utili, ma non sostituiscono la supervisione continua e competente di un adulto.

Dispositivi di sicurezza

- Per prevenire il pericolo di annegamento nei bambini, si raccomanda di proteggere l'accesso alla piscina con un dispositivo di protezione. Si consiglia di installare una barriera (e bloccare porte e finestre, ove applicabile) per impedire qualsiasi accesso non autorizzato ed evitare che i bambini si arrampichino sulla piscina usando le valvole di ingresso e di uscita.

Equipaggiamento di sicurezza

- Si consiglia di predisporre nelle vicinanze della piscina dispositivi di soccorso (ad es. un salvagente) adeguati.
- Tenere un telefono funzionante e un elenco di numeri di telefono di emergenza nelle vicinanze.
- Quando si utilizzano coperture, rimuoverle completamente dalla superficie dell'acqua prima di immergersi.
- Al fine di proteggere gli utenti dalle possibili malattie causate da acque contaminate, si consiglia di trattare regolarmente l'acqua della piscina e praticare una buona igiene. Consultare le linee guida per il trattamento dell'acqua nel manuale d'uso.
- Conservare i prodotti chimici (ad es. prodotti per il trattamento dell'acqua, la pulizia o la disinfezione) fuori dalla portata dei bambini.
- Utilizzare la segnaletica come indicato di seguito. La segnaletica deve essere esposta in una posizione ben visibile entro 2 m dalla piscina.



Sorvegliare costantemente i bambini quando sono in acqua. Vietato tuffarsi.

- Le scalette rimovibili devono essere posizionate su una superficie orizzontale.
- Indipendentemente dai materiali utilizzati per la realizzazione della piscina, tutte le superfici accessibili devono essere ispezionate regolarmente per prevenire il rischio di lesioni.
- Controllare regolarmente la tenuta di bulloni e viti. Rimuovere schegge o bordi taglienti per evitare lesioni.
- Non lasciare all'esterno la piscina svuotata: potrebbe deformarsi e/o spostarsi a causa del vento.
- Se si dispone di una pompa filtro, fare riferimento al manuale della pompa per tutte le istruzioni.
- Attenzione: la pompa non può essere azionata mentre la piscina è in uso!
- Se si dispone di una scaletta, fare riferimento all'apposito manuale per tutte le istruzioni.
- **AVVERTENZA!** L'utilizzo di una piscina implica il rispetto delle indicazioni di sicurezza descritte nella guida all'uso e alla manutenzione. Al fine di prevenire annegamenti o altre lesioni gravi, prestare particolare attenzione alla possibilità di accesso imprevisto alla piscina da parte di bambini di età inferiore a 5 anni: durante il periodo di balneazione, mantenere i bambini sotto la costante sorveglianza di un adulto.

Sicurezza di chi non nuota

- È necessario che i nuotatori principianti/ chi non sa nuotare rimangano sotto la supervisione costante di un adulto esperto quando usano la piscina. Tenere presente che il più alto rischio di annegamento si riscontra nei bambini di età inferiore ai cinque anni.
- I nuotatori principianti e coloro che non sono in grado di nuotare dovrebbero indossare dispositivi di protezione personale quando utilizzano la piscina.
- Quando piscina non è in uso o non è sorvegliata, rimuovere tutti i giocattoli dalla vasca e dall'area circostante per evitare di attirare i bambini.

SI PREGA DI LEGGERE ATTENTAMENTE E CONSERVARE PER RIFERIMENTI FUTURI.

PRIMA DELL'ALLESTIMENTO

ELENCO DI CONTROLLO

Controllare i vari componenti facendo riferimento al manuale. Accertarsi che corrispondano al modello che si intendeva acquistare. In caso di parti danneggiate o mancanti al momento dell'acquisto, visitare il nostro sito Web bestwaycorp.com/support.

SCelta DELLA POSIZIONE ADATTA

La superficie scelta per installare la piscina deve rispettare i seguenti requisiti:

- A causa del peso dell'acqua all'interno della piscina combinato al peso degli utenti, è estremamente importante che la superficie scelta sia in grado di sostenere uniformemente tale peso tanto che la piscina rimane installata. Tenere in considerazione, nel scegliere la superficie adatta, che una certa quantità d'acqua può trascinare quando la piscina è in uso o in caso di pioggia. E' pertanto di fondamentale importanza assicurarsi che la superficie prescelta non possa essere resa meno solida o stabile dall'azione dell'acqua, in quanto potrebbe non sostenere più il peso della piscina.
 - La superficie selezionata deve essere piana e liscia. Qualora la superficie risultasse irregolare o in pendenza, si verrebbe a creare un carico sbilanciato sulla struttura della piscina. Ciò potrebbe danneggiare i punti di saldatura del rivestimento. Nei casi peggiori, la piscina potrebbe collassare, causando gravi lesioni alle persone e/o danni ai beni di proprietà delle stesse.
 - Si consiglia di posizionare la piscina lontano da qualsiasi oggetto che i bambini potrebbero utilizzare per arrampicarsi dentro.
 - Posizionare la piscina vicino ad un sistema di drenaggio adeguato per far fronte a tracimazioni o per svuotare la piscina.
 - La superficie selezionata deve essere sgombra da qualsiasi tipo di oggetto. A causa del peso dell'acqua, qualsiasi oggetto sotto la piscina potrebbe danneggiare o perforare la base.
 - La superficie scelta deve essere priva di piante aggressive e specie infestanti. Questi tipi di vegetazione potrebbero crescere attraverso il rivestimento e causare perdite d'acqua. Eliminare dall'area prescelta erba o altra vegetazione che possa causare la formazione di cattivi odori o melma.
 - L'area scelta per allestire la piscina deve essere priva di linee elettriche aeree o alberi; accertarsi inoltre che sia sgombra da tubature sotterranee, linee elettriche o cavi di qualsiasi tipo.
 - La posizione scelta deve essere lontana dall'ingresso della casa. Non posizionare apparecchiature o mobili intorno alla piscina. Un'eventuale tracimazione d'acqua causata da un uso improprio della piscina o da un guasto in uno dei prodotti potrebbe danneggiare i mobili.
 - La superficie scelta deve essere livellata e priva di buche che possano causare danni al rivestimento.
- Superfici di allestimento consigliate:** erba, terra, cemento e tutte le altre superfici che rispettano le condizioni di allestimento sopra indicate.
- Superfici sconsigliate:** fango, sabbia, ghiaia, pedane in legno, balconi, vialetti, piattaforme, terreno soffice/sciolto o altre superfici che non soddisfino i prerequisiti di cui sopra.
- Verificare presso il proprio comune i regolamenti locali relativi a recinzioni, barriere, illuminazione e requisiti di sicurezza e assicurarsi di rispettare tutte le normative.
 - Se nel set è inclusa una pompa e/o una scaletta, fare riferimento ai rispettivi manuali per le istruzioni di installazione e norme di sicurezza. La scaletta deve essere adeguata alle dimensioni della piscina.
 - Se durante l'allestimento si rende necessario cambiare la posizione della piscina, sollevare e spostare il rivestimento invece di trascinarlo, in quanto l'attrito con il terreno potrebbe danneggiare il PVC.
 - **Seguire le istruzioni di cui sopra per selezionare una superficie e posizione adeguata all'allestimento della piscina. Eventuali danni ai componenti della piscina che siano stati causati da una superficie di allestimento priva dei requisiti di cui sopra, non saranno considerati come difetti di fabbricazione e comporteranno l'annullamento della garanzia e qualsiasi richiesta di assistenza.**

INSTALLAZIONE

ASSEMBLAGGIO

- Per le istruzioni di installazione, fare riferimento alle illustrazioni contenute nel manuale. Le immagini sono unicamente a scopo illustrativo e potrebbero differire dall'originale. Non in scala.
- L'installazione della piscina richiede solitamente circa 10 minuti, (escluso il riempimento) con 1-2 persone.
- Bestway non si riterrà responsabile per eventuali danni alla piscina causati da un uso improprio della stessa o dalla mancata osservanza di queste istruzioni.
- Si raccomanda di aprire la confezione e montare la piscina a una temperatura ambiente superiore ai 15°C/59°F; in tal modo, il PVC del rivestimento diventerà più flessibile e più facile da montare.

GONFIAGGIO

- Gonfiare con attenzione l'anello superiore; si raccomanda l'utilizzo di una pompa elettrica a bassa pressione o una pompa a mano.
- Quando l'anello superiore raggiunge la pressione corretta, dovrebbe risultare leggermente rigido al tatto. Un gonfiaggio eccessivo può causare deformazioni permanenti o danni, a causa dell'elevata elasticità del PVC.
- Per prolungare la longevità dell'anello superiore, si consiglia di aggiungere aria il minor numero di volte possibile durante la stagione. Se l'anello superiore appare sgonfio, attendere fino al tramonto per gonfiarlo di nuovo, fino a quando non diventa leggermente rigido al tatto.

RIEMPIMENTO DELLA PISCINA

- Non lasciare la piscina incustodita durante le operazioni di riempimento.
- Riempire fino a quando la parete della piscina non risulta dritta e l'acqua raggiunge la linea di saldatura. **NON RIEMPIRE ECCESSIVAMENTE** poiché ciò potrebbe causare il collasso della piscina. In periodi di forti piogge potrebbe essere necessario drenare parte dell'acqua per mantenere il corretto livello.
- Una volta che la piscina è completamente piena, verificare che sia effettivamente in piano controllando che l'acqua non tenda a raccogliersi di più su uno dei lati.
- Se la piscina non è in piano, drenare l'acqua e livellare nuovamente il terreno scavando. Non tentare mai di spostare la piscina da piena onde evitare il rischio di gravi lesioni a persone e/o danni alla piscina stessa.
- La pressione dall'acqua all'interno della piscina può raggiungere livelli considerevoli. L'eventuale presenza di rigonfiamenti delle pareti o bordi irregolari indica che la piscina non è a livello; una pressione eccessiva su un solo lato potrebbe causare la rottura della parete, con conseguente improvviso e repentino rilascio dell'acqua, che potrebbe causare gravi lesioni a persone e/o danni alla proprietà.

MANUTENZIONE

Il mancato rispetto delle linee guida sulla manutenzione qui descritte comporta rischi per la salute, in special modo quella dei bambini.

TRATTAMENTO DELL'ACQUA

- È necessario mantenere la pulizia e il corretto bilanciamento chimico dell'acqua della piscina. La semplice pulizia della cartuccia filtrante non è sufficiente a una corretta manutenzione: si consiglia di utilizzare prodotti chimici per piscine per mantenere il corretto bilanciamento dell'acqua, in combinazione a compresse di cloro o bromo (non utilizzare granuli) erogate tramite apposito dispenser.
- La qualità dell'acqua sarà direttamente correlata alla frequenza di utilizzo, al numero di utenti e alla manutenzione complessiva della piscina. L'acqua dovrebbe essere cambiata ogni 3 giorni se non viene sottoposta ad alcun trattamento chimico. Si consiglia vivamente di utilizzare l'acqua del rubinetto per riempire la piscina; ciò al fine di ridurre al minimo l'impatto di sostanze indesiderate (ad es. sali minerali).
- E' consigliabile fare una doccia prima di utilizzare la piscina, poiché cosmetici, lozioni e altri residui di prodotti sulla pelle possono degradare rapidamente la qualità dell'acqua.
- Rimuovere lo sporco regolarmente usando uno skimmer per evitare depositi.
- Lasciare a disposizione un secchio d'acqua accanto alla piscina per consentire ai bagnanti di pulirsi i piedi prima di immergersi.
- La manutenzione chimica dell'acqua deve essere eseguita tramite ChemConnect o dispenser chimico flottante; non gettare i prodotti direttamente nel acqua, le sostanze di cui sono composti si depositerebbero sul fondo della piscina, danneggiando il rivestimento e causando lo scolorimento del PVC.

Pastiglie chimiche (non incluse):

- Il set da piscina acquistato potrebbe non includere erogatori; in tal caso sarà possibile acquistarne uno visitando il sito www.bestwaycorp.com o rivolgendosi al rivenditore più vicino.
- Rimuovere l'erogatore chimico dalla piscina quando la stessa è in uso.
- Dopo aver eseguito il trattamento chimico e prima di utilizzare la piscina, utilizzare un test kit (non incluso) per l'analisi dei valori dell'acqua. Si consiglia di mantenere il bilanciamento chimico dell'acqua come illustrato nella tabella sottostante.

Parametri	Valori
Trasparenza dell'acqua	Fondale della piscina chiaramente visibile
Colore dell'acqua	Non dovrebbe essere visibile alcun colore
Torbidità in FNU/NTU	massimo 1,5 (preferibilmente inferiore a 0,5)
Concentrazione di nitrati superiore a quella dell'acqua di riempimento in mg/l	Massimo 20
Carbonio organico totale (TOC) in mg/l	massimo 4,0
Potenziale redox per Ag/AgCl 3,5 m KCl in mV	min. 650
Parametri pH	da 6,8 a 7,6
Cloro attivo libero (senza acido cianurico) in mg/l	da 0,3 a 1,5
Cloro libero in combinazione con acido cianurico in mg/l	da 1,0 a 3,0
Acido cianurico in mg/l	massimo 100
Cloro combinato in mg/l	massimo 0,5 (meglio se 0,0 mg/l)

- I danni alla piscina derivanti dall'uso improprio di prodotti chimici e un non corretto mantenimento dell'acqua della spa non sono coperti da garanzia.
- L'uso eccessivo di prodotti chimici può causare lo scolorimento della stampa e del materiale della piscina in ogni suo punto e nel peggiore dei casi, danneggiare la struttura stessa del rivestimento.
- Le sostanze chimiche utilizzate per la manutenzione delle piscine sono potenzialmente tossiche e devono essere maneggiate con cautela. L'esposizione a gas o vapori e l'errata etichettatura e/o stoccaggio dei contenitori di tali sostanze comportano seri rischi per la salute umana e animale.
- Rivolgersi al proprio rivenditore locale per maggiori informazioni sul trattamento delle acque. Prestare estrema attenzione alle istruzioni del produttore.
- La pompa viene utilizzata per far circolare l'acqua e filtrare piccole particelle. Per mantenere pulita l'acqua della piscina è necessario aggiungere anche specifici prodotti per il trattamento chimico.

RIVESTIMENTO

- Si consiglia di acquistare una copertura per piscina, se non inclusa nel set, e di coprire la piscina quando non viene utilizzata, per evitare danni all'anello superiore. Pulire delicatamente qualsiasi deposito di sporcizia sull'anello superiore con un panno pulito.
- Prima di montare la copertura della piscina, accertarsi che l'acqua abbia raggiunto il livello massimo. La copertura non dovrebbe essere usata in caso il livello sia troppo basso.

SMONTAGGIO E CONSERVAZIONE

SVUOTARE E SGONFIARE LA PISCINA

- Per le istruzioni relative allo svuotamento e sgonfiaggio della piscina, fare riferimento alle illustrazioni contenute nel manuale. Le immagini sono unicamente a scopo illustrativo e potrebbero differire dall'originale. Non in scala.
- Controllare le normative locali in merito al drenaggio e allo smaltimento dell'acqua della piscina.

PULIZIA

- Sciagquare il rivestimento con acqua di rubinetto, in modo da rimuovere completamente ogni residuo di prodotti chimici o sporco.
- Lasciare la piscina al sole fino a completa asciugatura.
- Per rimuovere completamente l'acqua residua, passare un panno asciutto sul rivestimento.

CONSERVAZIONE

- Rimuovere tutti gli accessori; assicurarsi che il rivestimento della piscina e gli accessori siano completamente puliti e asciutti prima di riporli. In presenza di umidità residua potrebbero formarsi muffe che danneggerebbero il rivestimento della piscina durante il periodo di rimessaggio.
- Una volta che la piscina è completamente asciutta, cospargere di talco per evitare che il rivestimento si incollì.
- Si consiglia vivamente di smontare la piscina a una temperatura ambiente inferiore ai 10°C / 50°F.
- Ripiegare il rivestimento della spa solo se la temperatura ambiente è superiore a 10°C / 50°F. Conservare la piscina in un luogo asciutto ad una temperatura moderata compresa tra 10°C / 50°F e i 38°C / 100°F e riporre il suo rivestimento e tutti gli accessori all'interno di una scatola in cartone, per proteggere meglio il materiale in PVC durante il periodo invernale.

RIPARAZIONI

In caso di perdite, riparare il rivestimento utilizzando la toppa di riparazione adesiva fornita insieme al set. È possibile trovare le istruzioni nelle FAQ della sezione di supporto del sito Web, www.bestwaycorp.com/support.

GRAZIE PER AVER SCELTO BESTWAY

IT

Estendi subito **gratuitamente** la garanzia del tuo acquisto!
Registra il tuo prodotto entro 30 giorni dall'acquisto e regalati
6 mesi di estensione gratuita della garanzia.

Visita:

WWW.REGISTRAZIONEBESTWAY.IT

e registra subito il tuo prodotto.

La promozione è valida solo nei territori di Italia, Francia, Germania.